



BMD Kassenlösung

IHRE VORTEILE

Vertrauen Sie auf die Erfahrung von BMD im Bereich POS. Zahlreiche zufriedene Kunde kassieren täglich mit Kassensystemen von BMD. Durch die flexibel einstellbare Touchscreen-Oberfläche wird der Kassivorgang wesentlich vereinfacht. Intuitive Abläufe ermöglichen ein schnelles und fehlerfreies Arbeiten, neue Mitarbeiter finden sich rasch zurecht. Behalten Sie jederzeit den Überblick mit zahlreichen Auswertungsmöglichkeiten.

REGISTRIERKASSENPFlicht & SCHUTZEINRICHTUNGEN

Seit Inkrafttreten der „Kassenrichtlinie 2012“ wurde durch das Finanzministerium detailliert festgelegt, was eine Registrierkasse oder ein Kassensystem können muss. Verschärft werden diese Bestimmungen durch die Registrierkassenpflicht ab Jänner 2016 und die Notwendigkeit einer technischen Sicherheitseinrichtung zum Zwecke der Manipulationsverhinderung ab Jänner 2017.

NTCS KASSE ERFÜLLT ALLE ANFORDERUNGEN

Alle Anforderungen wurden von der BMD-Entwicklung Punkt für Punkt umgesetzt. Ein Datenerfassungsprotokoll kann über Kasse / Verspeicherung / Button „Datenerfassungsprotokoll“ aufgerufen werden. Ein Export und damit die Weitergabe an sachverständige Dritte ist mittels „Speichern unter“ jederzeit möglich (standardisierte Ausgabe für Prüfprogramme).

Das Finanzamt hat offiziell bestätigt, dass die BMD NTCS Kasse den Vorschriften des § 131 BAO entspricht.

Auch die Bestimmungen der bevorstehenden Registrierkassenpflicht werden vom BMD Kassensystem erfüllt.

FUNKTIONEN

- Mehrplatzfähig, Filialverwaltung
- Anmeldung der Mitarbeiter, Hinterlegung von Geldladen, Eingabe von Kassier oder Verkäufer
- Barverkauf mit oder ohne Kundeneingabe (EAN, Kundenkarte, Name)
- Verkauf per Strichcode (Scanner), Touchscreen, Fixtasten, Warengruppen Artikelnummer, diverse Artikel
- Position oder Gesamt-Rabatt in % oder Wert
- Bar-Ein-/Ausgaben, Gutscheilverwaltung &-erstellung, Fremdgutscheine
- Verbindung zu Bankomat-Terminals
- Unterschiedliche Zahlungsarten
- Frequenz-Statistik, Bon- und Positionsauswertungen
- Tagesabschluss mit Zähllisten
- Einfache Tischverwaltung



PREISBEISPIEL

BMD Kasse		Kaufpreis in €	Mietkauf in € (36 Monate)	Miete in €
SQL Runtime-Lizenz		140,--		
Software für einen Kassenarbeitsplatz		900,--	39,31	26,55
	Wartung monatlich	14,05	Inkludiert	Inkludiert
Schnittstelle / Anbindung Bankomat		300,--	12,17	7,92
	Wartung monatlich	3,75	Inkludiert	Inkludiert

HARDWAREBEISPIELE



HP ProDesk 600 G1 TWR Intel Core i5 4570/3,2Ghz
 Optionale Speichererweiterung 4GB DDR3-1600 DIMM
 Gehäuse: Tower
 Prozessor: Intel Core i5 4. Generation 4570/3.2 GHz (3.6 GHz) (Quad-Core)
 Arbeitsspeicher: 4 GB DDR3 SDRAM 1600 MHz PC3-12800
 Festplatte: 1 x 500 GB SATA
 Laufwerk: DVD+/-RW / DVD-RAM Serial ATA
 Grafik-Controller: Intel HD Graphics 4600 Dynamic Video Memory Technology
 Schnittstellen: 6 x USB2.0 (2 vorne, 4 hinten), 4 x USB 3.0 (2 vorne, 2 hinten), Maus, Tastatur, Gigabit Ethernet, seriell, VGA, DisplayPort
 Software: Win 8 Pro 64bit downgrade to Win 7 Pro
 Garantie 3 Jahre vor Ort

600 €
46 €



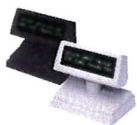
Touchmonitor 21,5" / Optional 17" Monitor
 LCD-Monitor Touchscreen 21,5 "
 Auflösung 1920 x 1080
 Kontrast: 3000:1, Helligkeit: 200 cd/m2
 Reaktionszeit: 12 ms
 Schnittstellen: DVI, VGA, HDMI,
 Touch-Interface: USB
 Farbe: schwarz
 Herstellergarantie: 3 Jahre Pick-Up and Return durch Iiyama-Servicepartner

365 € / 352 €



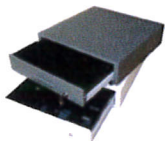
Bondrunder Epson TM-T88V
 Thermodirekt, Geschwindigkeit max. 300 mm/Sek.
 Medienbreite max. 80 mm, 58 mm,
 Druckbreite max. 72 mm
 Zubehör: inkl. Netzteil, Kabelabdeckung,
 Netzkabel (EU), Papierbreitenadapter, Schalterabdeckung
 Farbe: dunkelgrau
 Anschluss: RS232, USB
 4 Jahre Garantie

270 €



Kundendisplays DM-D110 zum USB-Anschluss
 2 x 20 Zeichen, ohne Anschlußkabel und ohne Netzteil
 1 Jahr Garantie

225 €



Kassenslade Metapace K-1, schwarz
 Vollstahl-Kassenschublade, B x T x H: 410 x 415 x 114 mm
 6 Schein- (4 vertikal, 2 horizontal),
 8 Münzfächer, Scheckschlitz, auch für Untertischmontage geeignet,
 Anschluss direkt an Kassendrucker oder das serielle 8005-1-Interface
 24 Monate Garantie

99 €



Honeywell Voyager 1200g Handscanner schwarz USB
 mit CodeGate Funktion
 Leseabstand: 0-28 cm, mit IR-Barcode-Sensor,
 Multi Interface (RS232, KBW, USB)
 Schutzklasse: IP42,
 inkl. Standfuß, USB-Kabel gedreht
 Farbe: schwarz,
 5 Jahre Garantie

113 €

Preise exkl. MWSt. Änderungen vorbehalten

BMD SYSTEMHAUS GesmbH | Sierninger Straße 190 | 4400 Steyr | Wien | Salzburg
 Bei Fragen wenden Sie sich gerne an uns: verkauf@bmd.at - Tel. 050 883 DW 1272 - Fr. Carbonari

www.bmd.com



09/2015



Hardwarevoraussetzungen für die **BMD** Kassenlösung

MINDESTAUSSTATTUNG

BMD Kasse NTCS

≥ Intel Core 2 Duo/Core 2 Quad
4 GB RAM

Die vorhandenen Ressourcen dürfen die Windows-Voraussetzungen nicht unterschreiten!
100 GB freier Festplattenspeicher.

EMPFOHLENE AUSSTATTUNG

BMD Kasse NTCS

≥ Intel Core i3 – 2xxx
≥ 4 GB RAM

Die vorhandenen Ressourcen dürfen die Windows-Voraussetzungen nicht unterschreiten!
100 GB freier Festplattenspeicher.

SPEICHERPLATZ

Der Speicherbedarf ergibt sich je BMD Produkt und anfallenden Daten.
Es werden jedoch mindestens 20 GB freier Speicher benötigt.

INSTALLATION

Für die BMD Software wird ein DVD/USB Laufwerk benötigt.

ANSCHLÜSSE

Bildschirm	USB, Displayport (VGA....)
Maus	USB
Tastatur	USB
Desktopdrucker	USB
Bondrunder	USB
Kassenlade	hängt am Bondrunder
Display	USB
Scanner	USB
Bankomat	Seriell (RS232) bzw. je nach Gerät mit USB mit einem Konverter. Ohne serielle Schnittstelle auch über einen USB-Serial Konverter

In Summe werden 7 - 8 USB Ports benötigt. Dazu kann ein USB HUB verwendet werden.

